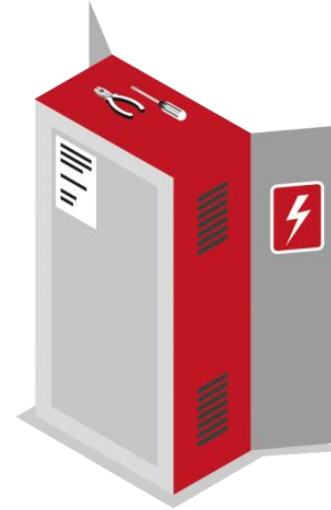


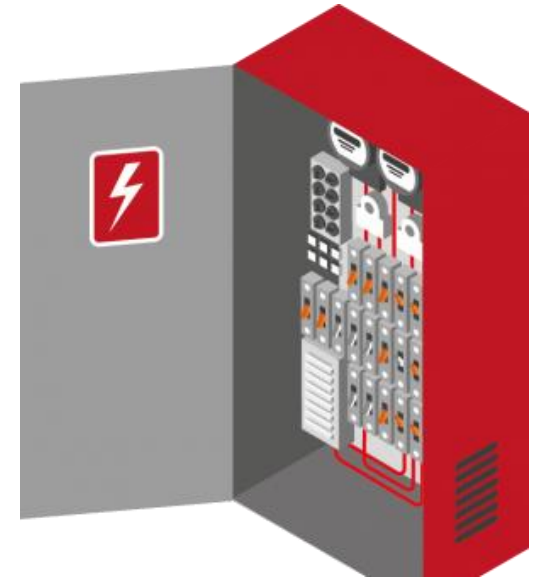


Outils de relevé détaillé d'un kit de modernisation FTA

<https://bbfta.ilexascenseurs.fr/>



**FRANCE TECHNOLOGIE
ASCENSEURS**



Choisissez le type de Chiffrage

- **Chiffrage Simple:** formulaire pour chiffrer un projet avec des données partielles
- **Relevé Complet:** formulaire pour faire un relevé complet, avec toutes les données techniques

Chiffrage Simple

Relevé Complet

Icon








L'outil d'aide intelligent

Cliquer pour obtenir une aide contextuelle

Formulaire de relevé pour préparation de Commande à FTA

Vous avez sélectionné l'option "**Relevé Complet**"

Il faut remplir ce relevé pour recevoir une préparation de commande chiffrée afin de **moderniser votre installation Ascenseur**

- Pour **basculer le formulaire en mode lecture** bloc l'ensemble des champs 
- Pour **remettre à zéro le formulaire** et revenir sur le choix type chiffrage 
- Pour **sauvegarder périodiquement** votre saisie 
- Pour **calculer et recevoir le mail avec les liens** génération du formulaire et de la préparation de commande 
- Pour Etendre/contracter le formulaire en entier 


Attention **saisir correctement votre email** pour recevoir les liens du formulaire et la préparation de commande

Rôle du formulaire de relevé

Formulaire de relevé pour préparation de commande à FTA comporte plusieurs sections qu'il faut remplir pour définir les articles qui vont composer le kit de modernisation.

- **Désignation du projet** : Détails permettant de connaître le client et le projet
- **Descriptif des éléments à piloter** : Détails des informations sur l'installation à piloter (existant ou en cours d'installation)
- **Définition des besoins de modernisation**: Détails des besoins et options de modernisation d'un ascenseur

Comment remplir la fiche

- Au chargement, les sections sont "dépliées" afin de faciliter la lecture du formulaire
- Suivre les sections afin de compléter l'ensemble des champs nécessaire à la génération automatique de la commande
- Déployer/contracter une section dans le formulaire 
- En fin de chaque titre, il y a un sigle information ⓘ, en cliquant dessus, une fenêtre popup s'ouvre avec l'explication correspondant au titre de la sections

Etapes 1 : Connaître le client et le projet [i](#)

▼ Désignation du projet [i](#)

Détails permettant de connaître le client et le projet

Client [i](#)

Désignation du Client

Référence projet [i](#)

Désignation du projet

Identificateur unique projet [i](#)

e2f8b482-3690-4d88-9af1-85200f2c6d12

Identificateur unique pour permettre la ré-édition du relevé

Email [i](#)

Email où recevoir le lien de l'estimation correspondant au relevé

Etapes 2 : Comprendre l'installation [i](#)

▼ Descriptif des éléments à piloter [i](#)

Détails des informations sur l'installation à piloter (existant ou en cours d'installation)

Réseau électrique [i](#)

Réseau 400 V

Caractéristique distribution électrique

Type d'équipement [i](#)

Ascenseur

Caractéristique Machinerie [i](#)

Machinerie haute

► **Équipement** [i](#)

► **Moteur Commandé** [i](#)

► **Porte Cabine** [i](#)

► **Portes Palières** [i](#)

► **Etages, Signalisation et Boutonnerie Palière** [i](#)

Etapes 3 : Définir les besoins [i](#)

▼ Définition des besoins de modernisation [i](#)

Détails des demandes et options de modernisation d'un ascenseur

- ▶ Distances pour les câbles machinerie [i](#)
- ▶ Commande pour piloter l'équipement [i](#)
- ▶ Prédisposition équipement [i](#)
- ▶ Options [i](#)
- ▶ Pour la machinerie [i](#)
- ▶ Pour le toit cabine [i](#)
- ▶ Autre options [i](#)
- ▶ Pour la gaine [i](#)
- ▶ Pour la signalisation et boîtes à boutons [i](#)
- ▶ Instructions complémentaires [i](#)

Soumettre le formulaire à l'outil de génération intelligent

Vous recevrez un email de info@ftasc.fr contenant les liens

- Lien du formulaire de relevé
- Lien du rapport auto généré
- Lien de l'estimation avec les CGV



Demander la validation du formulaire l'équipe FTA via à l'outil de génération intelligent

Lorsque vous avez compléter votre formulaire et que vous souhaitez demander la validation par l'équipe FTA

