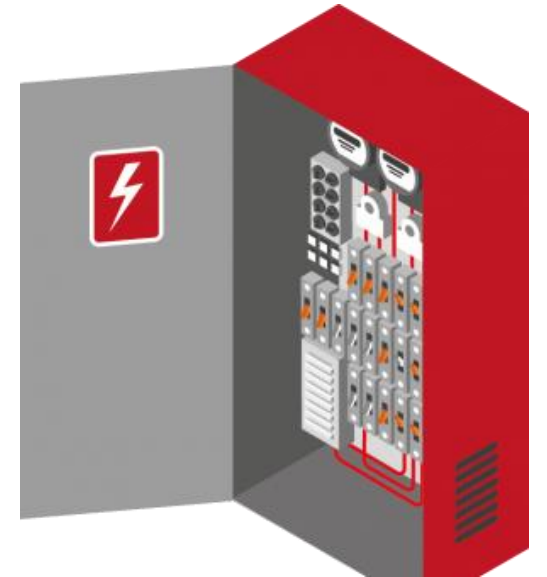




# Outils de chiffrage simple d'un kit de modernisation FTA

<https://bbfta.ilexascenseurs.fr/>



## Choisissez le type de Chiffrage

- **Chiffrage Simple:** formulaire pour chiffrer un projet avec des données partielles
- **Relevé Complet:** formulaire pour faire un relevé complet, avec toutes les données techniques

Chiffrage Simple

Relevé Complet

# Icon








## L'outil d'aide intelligent

Cliquer pour obtenir une aide contextuelle

## Formulaire de relevé pour estimation d'un kit modernisation FTA

### Vous avez sélectionné l'option "Chiffrage Simple"

Il faut remplir ce relevé pour recevoir une proposition chiffrée afin de **moderniser votre installation** [Ascenseur](#)

- Pour **basculer le formulaire en mode lecture** bloc l'ensemble des champs 
- Pour **remettre à zéro le formulaire** et revenir sur le choix type chiffrage 
- Pour **sauvegarder périodiquement** votre saisie 
- Pour **calculer et recevoir le mail avec les liens** génération du formulaire et de l'estimation 
- Pour Etendre/contracter le formulaire en entier 


Attention **saisir correctement votre email** pour recevoir les liens du formulaire et l'estimation

### Rôle du formulaire de relevé

Le formulaire de relevé pour estimation d'un kit modernisation FTA comporte plusieurs sections qu'il faut remplir pour définir les articles qui vont composer le kit de modernisation.

- **Désignation du projet** : Détails permettant de connaître le client et le projet
- **Descriptif des éléments à piloter** : Détails des informations sur l'installation à piloter (existant ou en cours d'installation)
- **Définition des besoins de modernisation** : Détails des besoins et options de modernisation d'un ascenseur

### Comment remplir la fiche

- Au chargement, les sections sont "dépliées" afin de faciliter la lecture du formulaire
- Suivre les sections afin de compléter l'ensemble des champs nécessaire à la génération automatique de l'estimation
- Déployer/contracter une section dans le formulaire 
- En fin de chaque titre, il y a un sigle information ⓘ, en cliquant dessus, une fenêtre popup s'ouvre avec l'explication correspondant au titre de la sections

# Etapes 1 : Connaître le client et le projet [i](#)

## ▼ Désignation du projet [i](#)

Détails permettant de connaître le client et le projet

Client [i](#)

Désignation du Client

Référence projet [i](#)

Désignation du projet

Identificateur unique projet [i](#)

e2f8b482-3690-4d88-9af1-85200f2c6d12

Identificateur unique pour permettre la ré-édition du relevé

Email [i](#)

Email où recevoir le lien de l'estimation correspondant au relevé

# Etapes 2 : Comprendre l'installation [i](#)

## ▼ Descriptif des éléments à piloter ⓘ

Détails des informations sur l'installation à piloter (existant ou en cours d'installation)

### Réseau électrique ⓘ

Réseau 400 V

Caractéristique distribution électrique

### Type d'équipement ⓘ

Ascenseur

### Caractéristique Machinerie ⓘ

Machinerie haute

## ▼ Equipement ⓘ

Caractéristiques fonctionnelles de l'équipement

### Nombre de niveaux ⓘ

0

### Mode de ramassage passager ⓘ

Blocage

## ▼ Moteur commandé ⓘ

Caractéristique du moteur et de ses équipements

### Unité puissance du moteur ⓘ

KW

### Valeur de la puissance en KW ⓘ

0

# Etapes 3 : Définir les besoins [i](#)

## ▼ Définition des besoins de modernisation ⓘ

Définition des besoins pour la modernisation d'un ascenseur

### ▼ Commande pour piloter l'équipement ⓘ

Type de commande ⓘ

Electrique

#### ▶ Armoire Electrique ⓘ

### ▼ Demandes pour la signalisation et la boutonnerie ⓘ

Changement signalisation & boutonnerie ⓘ

oui

#### ▶ Options lors du changement signalisation et boutonnerie

### ▼ Instructions complémentaires ⓘ

Instructions ⓘ

Instructions en texte libre donnant des informations et des directives complémentaires

# Soumettre le formulaire à l'outil de génération intelligent

Vous recevrez un email de [info@ftasc.fr](mailto:info@ftasc.fr) contenant les liens

- Lien du formulaire de relevé
- Lien du rapport auto généré
- Lien de l'estimation avec les CGV



# Demander la validation du formulaire l'équipe FTA via à l'outil de génération intelligent

Lorsque vous avez compléter votre formulaire et que vous souhaitez demander la validation par l'équipe FTA

